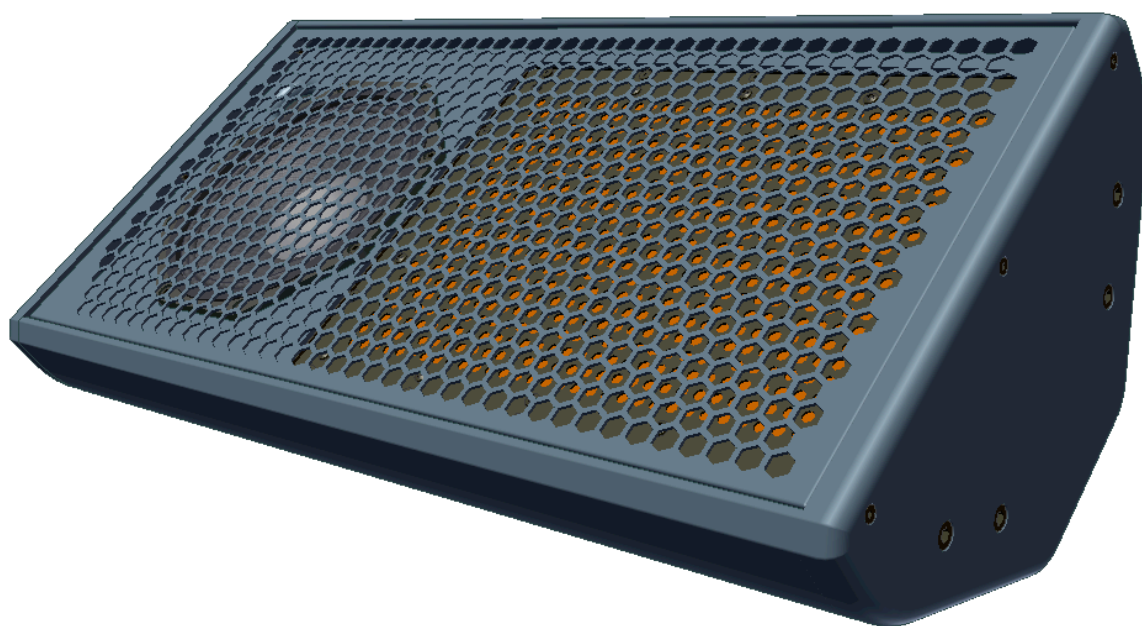


Dream

STAGE MONITOR SPEAKER SYSTEM

ステージモニタースピーカー

HIT-S6002



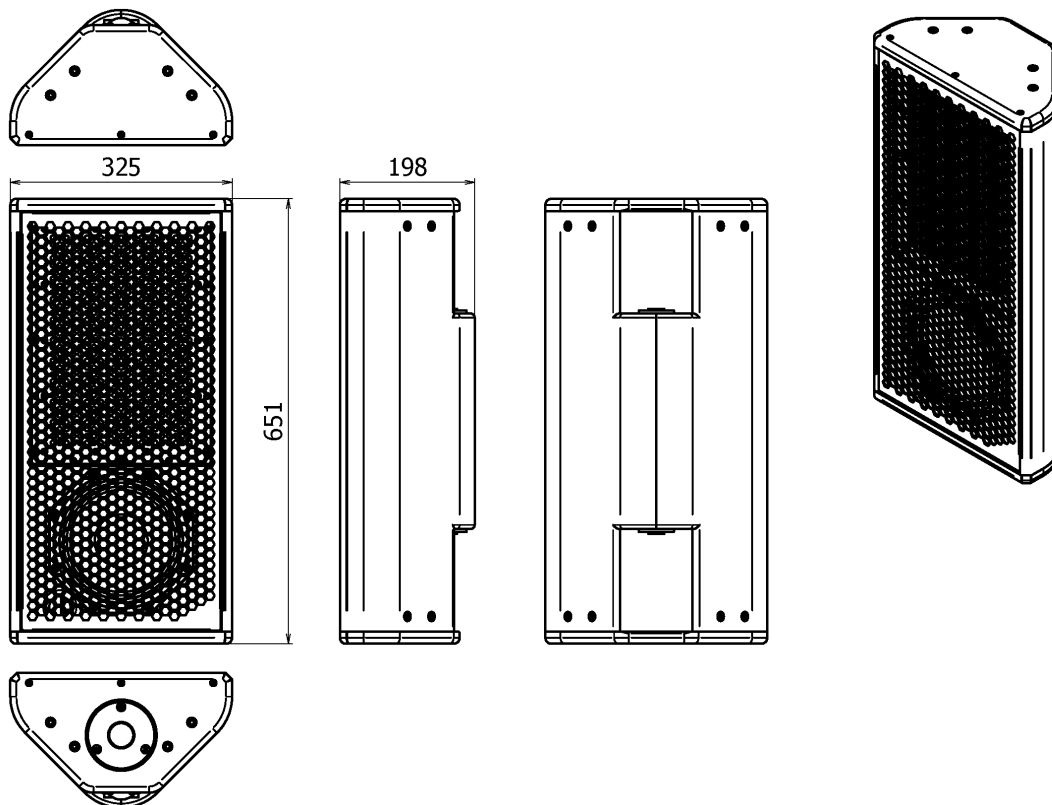
- 大型の MCMA トランスデューサー (CLD-BU0600) 採用のモニタースピーカー
- 低域には高感度、低歪の 20cm ウーファーユニットを搭載
- 曲げ合板で形成した高剛性キャビネット
- マウント口径φ35 のスピーカースタンドに設置可能
- 専用ブラケット（別売）を用いて様々なアプリケーションに対応
- キャビネットの表面処理（木目、ペイント、光沢）はオーダーメイド

主な仕様

エンクロージャー方式	バスレフ型/2WAY		
使用ユニット	HF	型式	CLD-BU0600 MCMA(Multi-Cell Microtransducer Array)
		インピーダンス	8Ω
		定格入力	125W
		最大入力	250W
		出力音圧レベル	89dB(W/m)
	LF	型式	20cm コーンタイプ
		インピーダンス	8Ω
		定格入力	200W
		最大入力	400W
		出力音圧レベル	94dB(W/m)
キャビネット	材質	樺集成材	
	仕上げ	オーダーメイド	
グリルネット	六角穴パンチングメタル+イノアック モルトフィルター		
入力端子	NEUTRIK NL4MP(PIN1+- LF/PIN2+-HF) 2箇所		
寸法	325mm x 651mm x 198mm (W x H x D)		
質量	約13.8kg		

- DREAM DPA-1204以外のパワーアンプをご使用の場合は、チャンネルデバイダー等の機器を使用して2WAYにてドライブして下さい
- LF/HFのクロスは230Hz～300Hz 24dbOctをお進め致します
- 記載されている会社名、製品名等は各社の商標または登録商標です。
- 仕様および外観は改良のため予告無く変更することがあります。

寸法



株式会社ドリーム

〒223-0057 神奈川県横浜市港北区新羽町 1694-1

TEL : 045-531-5331 FAX : 045-531-5339

E-mail : onkyo@dream-pa.jp URL : www.dream-pa.jp

2008年11月現在