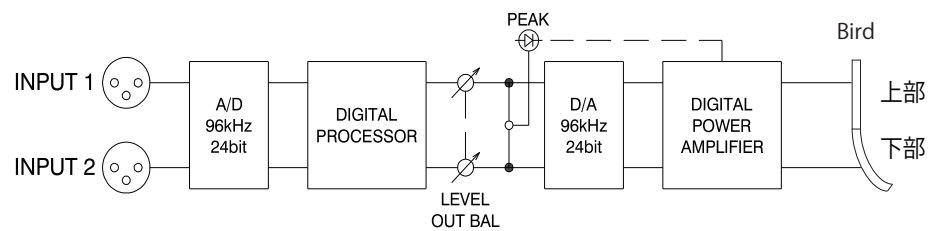


ブロックダイアグラム



スピーカ部

平面波ラインアレー方式	密閉型フルレンジ	
使用ユニット (×24)	形式	FPS 0206N3R1 FPSINC S12C (Multi-cell Microtransducer Array)
	インピーダンス	6Ω
	定格入力	8W
	最大入力	15W
Bird システム	出力高圧レベル	83db(±3db)
	インピーダンス	8Ω
	定格入力	90W×2
カバーエリア	周波数特性	180Hz - 12KHz
	垂直	約 40°
キャビネット	水平	約 100°
	材質	ステンレス
	仕上げ	オーダーメイド
グリルネット	6φパンチングメタル	
入力端子	防水加工済 先端 NL4	
寸法	2580mm×100mm×100mm (H×W×D)	
質量	約 19.8kg	

アンプ部

INPUT1・2 端子	端子形状	XLR-31 タイプ 2 番ホット
	入力インピーダンス	10Ω以上 (バランス)
	入力感度	+10dBu (8Ω最大出力、LEVEL つまみ +6dB)
	最大入力レベル	+20dBu
	サンプリング周波数	96kHz
	量子化	24bit
スピーカ出力端子	端子形状	スピコン NL4MP
	負荷インピーダンス	4~16Ω
	最大出力	140W+140W (8Ω)、1kHz 70W 出力)
	ひずみ率	0.2% 以下 (8Ω負荷、1kHz 70W 出力)
	周波数特性	10Hz~40kHz (8Ω負荷、+1/-3dB)
	S/N 比	95dB 以上 (IHF-A)
電源制御端子	端子形状	ユーロブロック端子
	定格電圧・電流	DC24V17mA
一般	寸法	210mm (W) ×74mm (H) ×297mm (D)
	質量	約 1kg
	電源	AC100V 50/60Hz
	消費電力	80W (電気用品安全法、1/8 出力) 470W(4Ω最大出力)
	付属品	取扱説明書 (1)、2P プラグ変換アダプター (1)